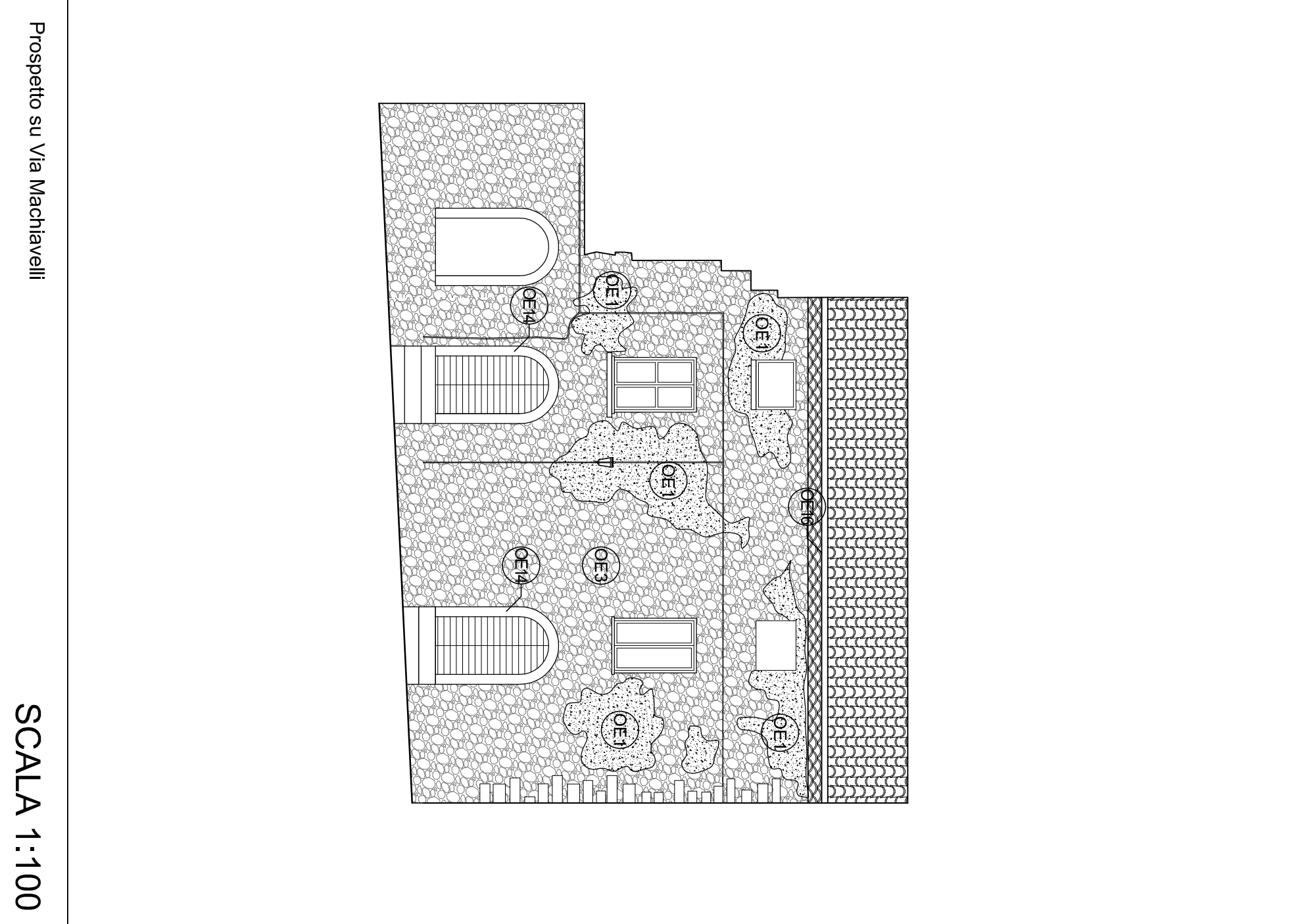


Interventi

OE1	Spicconatura di intonaco e/o altro materiale non idoneo a vivo di muro eseguita a mano compressi l'onere di esecuzione anche a piccole zone, la spazzolatura delle superfici, il tiro in discesa dei materiali, il trasporto, l'accatastamento nell'ambito del cantiere.
OE2	Treatmento di muratura in pietrame locale con paramento a pietra crasa e a teste scoperte comprendente il completamento di eventuali parti mancanti con pezzame analogo a quello esistente, la raboccatatura, la stuccatura e la stiliatura dei giunti con malta a base di calce.
OE3	Realizzazione di intonaco nuovo su supporto in pietra/muratura non intonacato: <ul style="list-style-type: none">• pulizia del supporto mediante idropulitura e spazzolatura• rasatura di intonaco con malta a base di calce idraulica naturale, previa bagnatura del supporto• realizzazione di uno strato successivo di intonaco con malta a rasare a base di calce idraulica naturale, dopo aver inumidito le superfici interessate
OE4	Risarcitura di intonaco su supporto intonacato e l'integaglio con pitture di varia natura: <ul style="list-style-type: none">• pulizia del supporto mediante idropulitura e spazzolatura• ispezione accurata dell'intonaco mediante battitura e successiva rasatura di intonaco con malta a base di calce idraulica naturale, previa bagnatura del supporto• ripristino dell'intonaco con malta a base di calce idraulica naturale, previa bagnatura del supporto• realizzazione di uno strato successivo di intonaco con malta a rasare a base di calce idraulica naturale liscio con frattazzo in spugna per ricordarsi all'intonaco esistente, dopo aver inumidito le superfici interessate• applicazione a pennello su tutta la superficie di una mano di fondo isolante e fissante a base di silicato di potassio stabilizzato• applicazione a pennello su tutta la superficie di una mano di fondo uniformante e ristrutturante a base di silicato di potassio stabilizzato
OE5	Realizzazione di intonaco rustico o frattazzato su supporto sbruffato con malta di cemento e integaglio con pitture di varia natura: <ul style="list-style-type: none">• pulizia del supporto mediante idropulitura e spazzolatura• ispezione accurata dell'intonaco mediante battitura e successiva rimozione di eventuali parti ammorlirate o che presentano aderenza precaria agli strati sottostanti• rasatura di intonaco con malta a base di calce idraulica naturale, previa bagnatura del supporto• applicazione a pennello sulle intiere superfici di una mano di isolante ancorante acrilico non diluito• realizzazione, con il primer ancora "appiccicoso", di uno strato successivo di intonaco con malta a rasare a base di calce idraulica naturale liscia con frattazzo in spugna in modo da ottenere una superficie omogenea e complanare
OE6	Rasatura completa su supporto intonacato e l'integaglio con pitture di varia natura: <ul style="list-style-type: none">• pulizia del supporto mediante idropulitura e spazzolatura• ispezione accurata dell'intonaco mediante battitura e successiva rimozione di eventuali parti ammorlirate o che presentano aderenza precaria agli strati sottostanti• rasatura di intonaco con malta a base di calce idraulica naturale, previa bagnatura del supporto• applicazione a pennello sulle intiere superfici di una mano di isolante ancorante acrilico non diluito• realizzazione, con il primer ancora "appiccicoso", di uno strato successivo di intonaco con malta a rasare a base di calce idraulica naturale liscia con frattazzo in modo da ottenere una superficie omogenea e complanare
OE7	Integialtura ai silicati di potassio <ul style="list-style-type: none">• finitura mediante applicazione a pennello di una prima mano di pittura minerale a base di silicato di potassio stabilizzato, una mano di fondo neutralizzante a base di fluosilicato di magnesio (qualora si evidenziasse macchie di differente colore) e una seconda mano di pittura minerale
OE8	Velatura ai silicati di potassio consistente nell'applicazione di una o due mani, dopo il ciclo di pittura ai silicati di potassio, di una miscela composta da due parti di pittura trasparente a base di potassio stabilizzato, una parte di pittura a base di silicato di potassio stabilizzato e pigmenti solidi alla luce ed agli alcali nel colore definito opportunamente diluito con tre o più parti di fondo isolante e fissante a base di silicato di potassio stabilizzato per ottenere l'effetto desiderato.
OE9	Integialtura a calce <ul style="list-style-type: none">• finitura mediante applicazione con pennello di una prima mano a rasare di pittura minerale a base di calce spenta di fossa lungamente stagionata e totalmente idratata, successiva applicazione di uno strato di fissativo e due mani a finire di pittura minerale applicata con pennello, a strati incrociati, per ottenere un effetto velato
OE10	Riqualificazione formale di volumi pensili mediante regolarizzazione delle aperture, incrostatura e l'integialtura, sostituzione di strutture in ferro con nuove murature in laterizio.
OE11	Ricostruzione o completamento di spigoli, cornici, fregi, motivi ornamentali e particolari architettonici con malta preconcionalata in polvere ad elevata resistenza d'acqua, composta da calce idraulica naturale, inerti selezionati e specifiche fibre rinforzanti. Qualora gli spessori da applicare superino i 3cm sarà necessario prevedere un idonea armatura da agganciare al supporto.
OE12	Treatmento di opere in metallo quali frangivere di balconi, inferriate, ecc. mediante sverniciatura attraverso ripetuti passaggi di carteggiatura, pittura con impiego di spazzola metallica, applicazione di pittura antiruggine e finitura con applicazione di smalto sintetico opaco.
OE13	Treatmento di opere in legno quali infissi, persiane, ecc. mediante sverniciatura dei supporti attraverso ripetuti passaggi di sabbiatura, stuccatura e rasatura, carteggiatura per uniformare i fondi e finitura con applicazione di smalto sintetico opaco.
OE14	Treatmento di opere in pietra mediante pittura e rimozione di depositi superficiali, incrostazioni, macchie attraverso irrorazione con acqua, inclusi gli oneri relativi al montaggio dell'impianto, alla protezione delle superfici circostanti mediante sistema di raccolta e deflusso delle acque di scarico e alla successiva rimozione meccanica dei depositi solidificati mediante pennellasse, spazzole, bisturi, specilli.
OE15	Integrazione di parti mancanti di pietra al fine di ricostruire parti architettoniche o decorative con malta o materiale lapideo, a discrezione della D.L., inclusi gli oneri relativi ai saggi per la composizione di malte idonee per colorazione e granulometria, alla lavorazione superficiale della malta, alla lavorazione di pietra con caratteristiche simili a quella originale per conformazione e composizione.
OE16	Sostituzione del canale di gronda esistente con nuovo canale in rame di spessore 6/10 mm, comprese lavorazioni e saldature, cinque dello stesso materiale murate o chiodate alla distanza di un metro tra l'una e l'altra, legature con filo di ferro zincato o rame.
OE17	Sostituzione del pluviale esistente con nuovo pluviale in rame di spessore 6/10 mm, comprese le necessarie lavorazioni e saldature, cravatte murate compresi i goniti.
OE18	Sostituzione delle convere esistenti con nuove convere in rame di spessore 6/10 mm, comprese le necessarie lavorazioni, saldature e chiodature.
OE19	Realizzazione di nuovi infissi in legno.
OE20	Realizzazione di nuovo portone in legno.
OE21	Realizzazione/sostituzione di frangivere di balconi, inferriate, ecc., compresa l'applicazione di pittura antiruggine e la finitura con smalto sintetico opaco.
OE22	Revisione della linea di gronda e degli elementi di coronamento compresa la sostituzione di parti ammorlirate e/o l'integrazione di parti mancanti.
OE23	Rimozione di strutture realizzate con qualsiasi tipo di profilo metallico compresa la smuntatura degli elementi.
OE24	Scossalina in rame
OE25	Riqualificazione formale delle finestre mediante la demolizione delle murature con cui sono state, in parte o completamente, chiuse

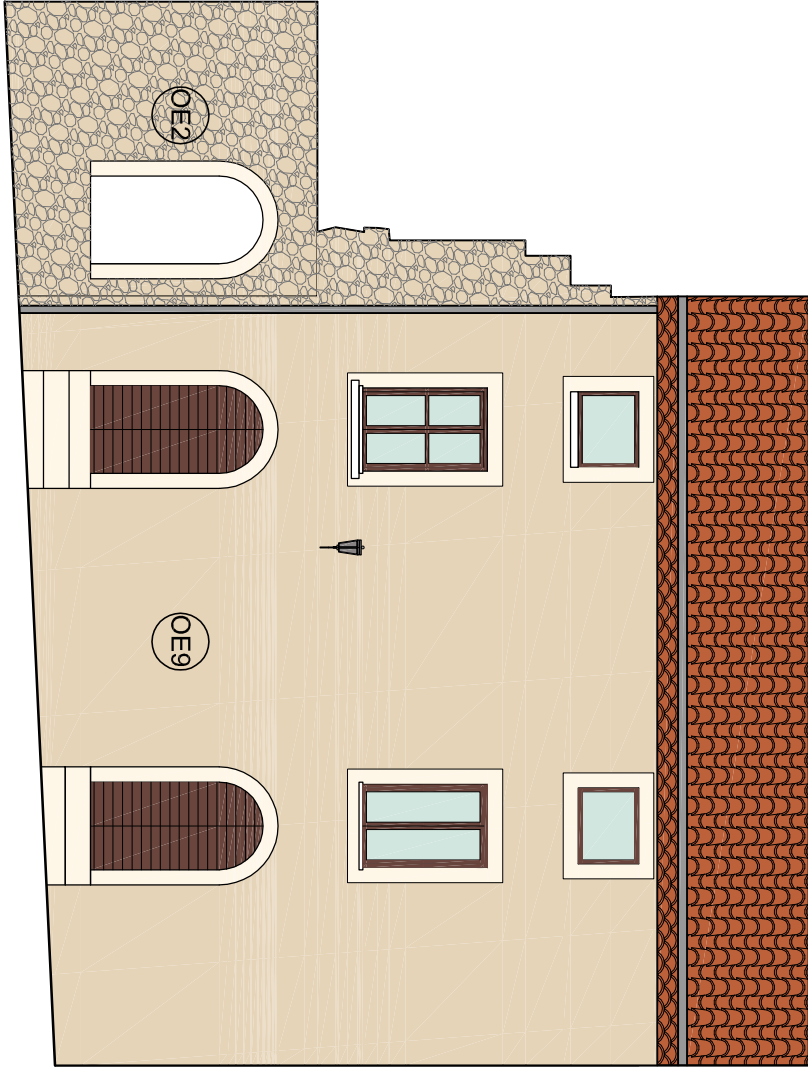
RILIEVO DELLO STATO ANTE OPERAM



Prospetto su Via Machiavelli

SCALA 1:100

PROGETTO DI RESTAURO E COLORITURA



Prospetto su Via Machiavelli

SCALA 1:100



PLANIMETRIA UBICATIVA COMPARTO

Stato di conservazione delle superfici di facciata

	Distacco totale d'intonaco, perdita di materiale di facciata
	Distacco parziale d'intonaco
	Intonaco esistente di buona consistenza
	Pietra con stuccatura dei giunti a testa rasa
	Intonaco sbruffato

COMUNE DI PICO

PROVINCIA DI FROSINONE

BANDO DI CONCORSO
PER IL RECUPERO ED IL RISANAMENTO
DELLE ABITAZIONI
NEI CENTRI STORICI DEL LAZIO

	PROGETTAZIONE: CS ARCHITECTS - Via Aldo Moro 68/A, Frosinone
	Gruppo di lavoro: arch. Renato Caparelli (coordinatore) arch. Laura Battisti arch. Silvia Egenschwiler



SERIE		DENOMINAZIONE	
PROGETTO ESECUTIVO		INQUADRAMENTO ARCHITETTONICO DEGLI EDIFICI: PROGETTO DEFINITIVO DELLE SINGOLE FACCIATE "COMPARTO 7 - Edificio 7"	
revisione		data	
02			
disegnato da:		file	
controllato da:		scala	
approvato da:		data	
		TAV A2.7-7	